

GÜHRING HARTSTOFFE
CARBIDES

Hartmetallstäbe

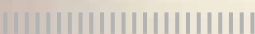
FÜR TIEFLOCHBOHRER

Ausgabe 2012

Carbides

FOR GUN-DRILLS

Edition 2012

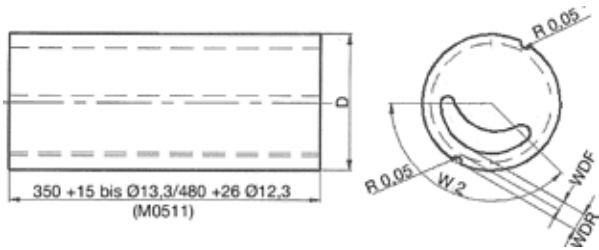


VHM-Rundstab, TLB roh, unverdrallt, mit Nierenform KK

Solid carbide gun drill blank with kidney-shaped coolant duct

Artikel-Nr./Guhring no.
HM-Sorte/Carbide Grade
Klassifizierung/Classification
Länge/Length

7394
DK460UF
350 mm bzw. 480 mm / 13,7 inch bzw. 18,9 inch



D (Code)		W ₂ °	WDF	WDR
mm	Tol.		mm	± 0,04
2,60	±0,10	120	0,30	0,48
2,90	±0,10	120	0,27	0,47
3,25	±0,10	120	0,40	0,64
3,45	±0,10	120	0,30	0,52
4,20	±0,10	120	0,55	0,90
4,70	±0,10	120	0,37	0,72
5,50	±0,10	120	0,62	1,12
6,10	±0,10	120	0,52	1,07
6,60	±0,15	120	0,76	1,31
7,40	±0,15	110	0,58	1,28
8,70	±0,20	110	0,83	1,93
10,30	±0,20	110	0,92	1,82
12,30	±0,20	--	--	2,44

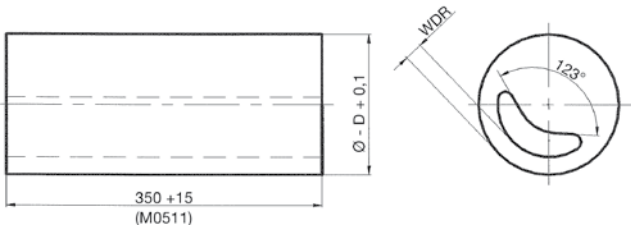
Preis auf Anfrage/ Availability
•
•
•
•
•
•
•
•
•
•
•
•
•

VHM-Rundstab, TLB roh, unverdrallt, mit Nierenform KK

Solid carbide gun drill blank with kidney-shaped coolant duct

Artikel-Nr./Guhring no.
HM-Sorte/Carbide Grade
Klassifizierung/Classification
Länge/Length

7389
DK460UF
350 mm /13,7 inch



D (Code) mm	WDR $\pm 0,04$
1,30	0,31
1,50	0,33
1,70	0,34
1,90	0,35
2,10	0,38
2,40	0,40
2,60	0,50
2,90	0,55
3,15	0,60
3,45	0,65
3,90	0,75

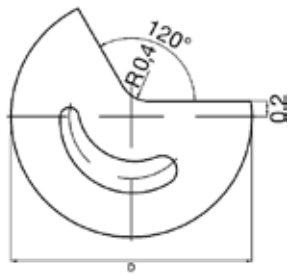
Preis auf Anfrage/ Availability
●
●
●
●
●
●
●
●
●
●
●
●

VHM K1-Rundstab, TLB roh, mit Nierenform KK

Solid carbide K1 gun drill blank with kidney-shaped coolant duct

Artikel-Nr./Guhring no.
HM-Sorte/Carbide Grade
Klassifizierung/Classification
Länge/Length

7894
DK460UF
330 mm / 13 inch



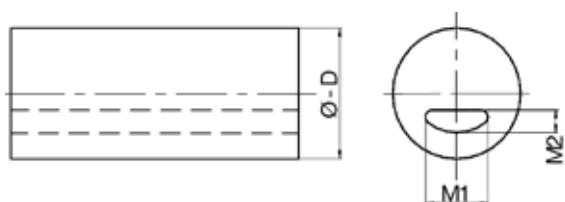
Code	D	
	mm	Tol.
3,15	3,15	+0,30
3,45	3,45	+0,30
3,90	3,90	+0,30
4,20	4,20	+0,30
4,70	4,70	+0,30
5,50	5,50	+0,30
6,10	6,10	+0,30
6,60	6,60	+0,30

Preis auf Anfrage/ Availability
●
●
●
●
●
●
●
●

VHM-Rundstab, TLB roh, mit Nierenform KK

Solid carbide gun drill blank with kidney-shaped coolant duct

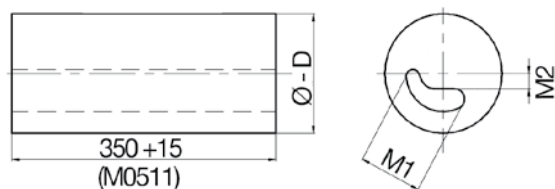
Artikel-Nr./Guhring no.	7100-1
HM-Sorte/Carbide Grade	DK460UF
Klassifizierung/Classification	
Länge/Length	350 mm / 13,7 inch



D mm	Code	M1 mm	M2 mm
1,5	1,500	0,55	0,22
1,7	1,700	0,71	0,28
2,0	2,000	0,80	0,30

Preis auf Anfrage/ Availability
•
•
•

Artikel-Nr./Guhring no.	7100-2
HM-Sorte/Carbide Grade	DK460UF
Klassifizierung/Classification	
Länge/Length	350 mm / 13,7 inch

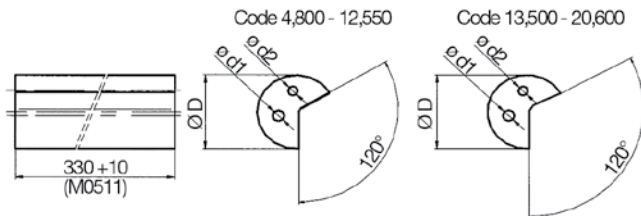


D mm	Code	M1 mm	M2 mm
2,1	2,100	1,18	0,25
2,4	2,400	1,29	0,30
2,9	2,900	1,36	0,40
3,7	3,700	1,69	0,55

Preis auf Anfrage/ Availability
•
•
•
•

Artikel-Nr./Guhring no.
HM-Sorte/Carbide Grade
Klassifizierung/Classification
Länge/Length

7094	7095
DK105	DK460UF
330 mm / 13 inch	330 mm / 13 inch



D		Code	Ø d1 mm	Ø d2 mm
mm	Tol.			
4,80	+0,2	4,800	1,00	0,75
5,35	+0,2	5,350	1,25	1,00
5,95	+0,3	5,950	1,40	1,10
6,60	+0,3	6,600	1,50	1,25
7,30	+0,3	7,300	1,70	1,40
7,50	+0,3	7,500	1,80	1,50
8,05	+0,3	8,050	1,80	1,50
8,45	+0,3	8,450	2,00	1,60
8,85	+0,3	8,850	2,00	1,60
9,45	+0,3	9,450	2,40	1,80
9,70	+0,3	9,700	2,40	1,80
10,60	+0,3	10,600	2,60	2,00
11,55	+0,3	11,550	2,80	2,20
12,55	+0,3	12,550	3,00	2,40
13,50	+0,2	13,500	3,20	2,60
14,50	+0,2	14,500	3,60	2,80
15,50	+0,2	15,500	3,80	3,00
16,50	+0,2	16,500	4,00	3,20
17,50	+0,2	17,500	4,20	3,40
18,60	+0,25	18,600	4,50	3,60
19,60	+0,25	19,600	4,80	3,80
20,60	+0,25	20,600	5,00	4,00

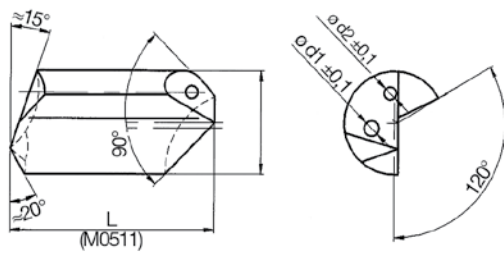
Preis auf Anfrage/ Availability	
•	•
•	•
•	•
•	•
•	•
•	•
•	•
•	•
•	•
•	•
•	•
•	•
•	•
•	•
•	•
•	•
•	•
•	•
•	•
•	•
•	•
•	•

VHM-Profilstab, Einlippen-TLB, mit Kühlkanälen

Solid carbide single-flute gun drill blank with V-form and coolant ducts

Artikel-Nr./Guhring no.
HM-Sorte/Carbide Grade
Klassifizierung/Classification
Länge/Length

7096
DK105
330 mm / 13 inch



D		Code	L		Ø d1 mm	Ø d2 mm
mm	Tol.		mm	Tol.		
14,30	+0,4	14,300	40,0	±0,8	3,6	2,8
15,30	+0,4	15,300	40,0	±0,8	3,8	3,0
16,30	+0,4	16,300	40,0	±0,8	4,0	3,2
14,30	+0,4	14,300	40,0	±0,8	4,2	3,4
18,30	+0,5	18,300	40,0	±0,8	4,5	3,6
19,30	+0,5	19,300	45,0	±0,8	4,8	3,8
20,60	+0,4	20,600	45,0	±0,8	5,0	4,0
21,60	+0,4	21,600	45,0	±0,8	5,3	4,2
22,60	+0,4	22,600	50,0	±0,8	5,6	4,5
23,60	+0,4	23,600	50,0	±0,8	5,8	4,5
24,60	+0,4	24,600	55,0	±0,8	6,0	4,8
25,60	+0,4	25,600	55,0	±0,8	6,3	5,0
26,60	+0,4	26,600	55,0	±0,8	6,6	5,3
28,60	+0,4	28,600	65,0	±0,8	7,0	5,6
30,80	+0,4	30,800	65,0	±0,8	7,4	6,0
33,10	+0,4	33,100	65,0	±0,8	7,6	6,5
34,00	+0,5	34,000	65,0	±1,0	8,5	6,8
35,00	+0,5	35,000	65,0	±1,0	8,5	6,8
36,00	+0,5	36,000	65,0	±1,0	8,5	6,8
37,00	+0,5	37,000	65,0	±1,0	8,5	6,8
38,00	+0,5	38,000	65,0	±1,0	8,5	6,8
39,00	+0,5	39,000	65,0	±1,0	8,5	6,8
40,00	+0,5	40,000	65,0	±1,0	8,5	6,8
41,00	+0,5	41,000	65,0	±1,0	8,5	6,8

Preis auf Anfrage/ Availability
●
●
●
●
●
●
●
●
●
●
●
●
●
●
●
●
●
●
●
●
●
●
●
●
●
●
●
●



Qualität bis ins Detail.
Quality down to the last detail.



GÜHRING

Gühring oHG

Postfach 100247 • 72423 Albstadt • Germany
Herderstraße 50-54 • 72458 Albstadt • Germany

Tel. +49 74 31 17-0
Fax +49 74 31 17-21279
info@guehring.de
www.guehring.de

Büro/Office Albstadt

Tel. +49 74 31 17-25 311
Fax +49 74 31 17-25 189

Büro/Office Berlin

Tel. +49 30 408 03 31 222
Fax +49 30 408 03 31 118

Eventuelle Druckfehler oder zwischenzeitlich eingetretene Änderungen berechtigen nicht zu Ansprüchen. Alle mit DIN gekennzeichneten Produkte können abweichend der Maße im Katalog geliefert werden, solange diese der angezeigten DIN-Norm entsprechen. Wir liefern ausschließlich zu unseren Liefer- und Zahlungsbedingungen. Diese können bei uns angefordert werden.

No liability can be accepted for printing errors or technical changes of any kind. All products marked with "DIN", deviating from the dimensions listed in the catalogue, can be delivered, as long as they are in conformity with the DIN standard form. Our Conditions of Sale and Terms of Payment apply. Available on request.